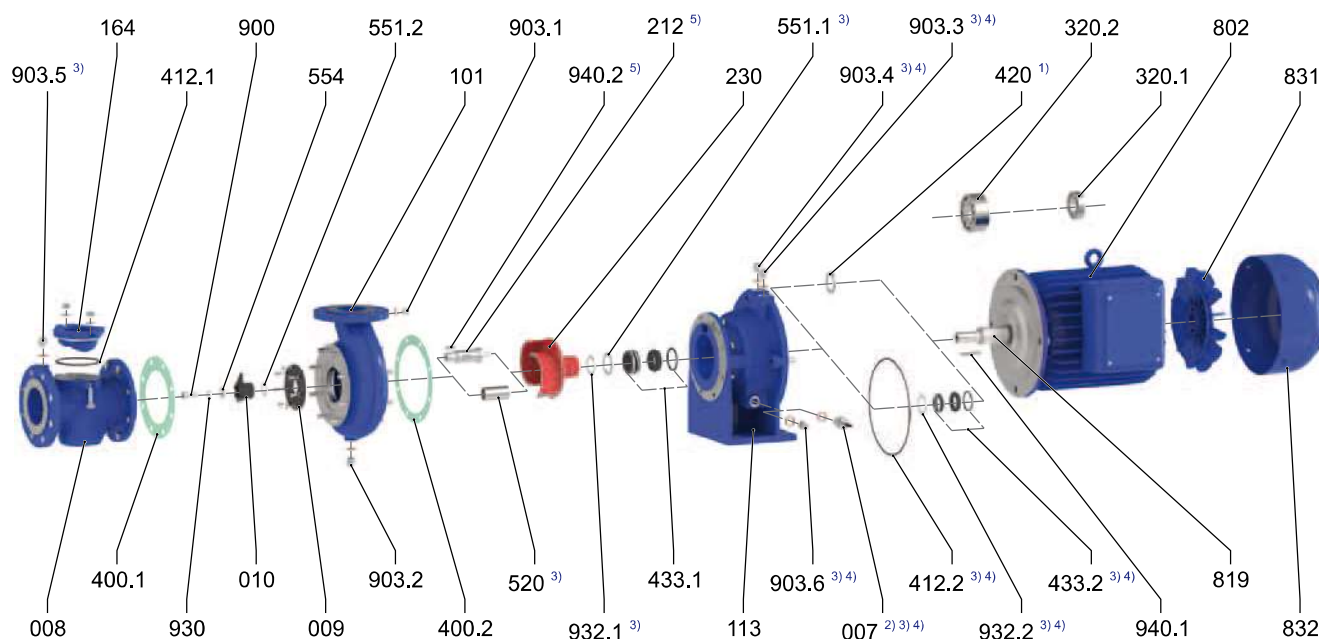


1.2 Rysunek w rozłożeniu na części



Rys. 1 Rysunek w rozłożeniu na części

Części składowe

007 ²⁾³⁾⁴⁾	Elektroda szczelności	551.1 ³⁾	Podkładka dystansowa
008	Element rewizyjny	551.2	Podkładka dystansowa
009	Pierścień tnący	554	Podkładka
010	Nóż	802	Silnik jednokadłubowy
101	Korpus pompy	819	Wał silnika
113	Korpus pośredni	831	Wentylator
164	Pokrywa otworu do czyszczenia	832	Pokrywa wentylatora
212 ⁵⁾	Wał pośredni	900	Śruba
230	Wirnik	903.1	Śruba zamykająca
320.1	Łożysko toczne (nie po stronie napędu)	903.2	Śruba zamykająca
320.2	Łożysko toczne (po stronie napędu)	903.3 ³⁾⁴⁾	Śruba zamykająca
400.1	Uszczelka płaska	903.4 ³⁾⁴⁾	Śruba zamykająca
400.2	Uszczelka płaska	903.5 ³⁾	Śruba zamykająca
412.1	Uszczelka okrągła	903.6 ³⁾⁴⁾	Śruba zamykająca
412.2 ³⁾⁴⁾	Uszczelka okrągła	930	Zabezpieczenie
420 ¹⁾	Uszczelka wału	932.1 ³⁾	Pierścień zabezpieczający
433.1	Uszczelnienie mechaniczne	932.2 ³⁾⁴⁾	Pierścień zabezpieczający
433.2 ³⁾⁴⁾	Uszczelnienie mechaniczne	940.1	Wpust pasowany
551.1 ³⁾	Tuleja	940.2 ⁵⁾	Wpust pasowany

1) Tylko w wersji DN 25 lub DW (DN 80)

2) Wersja specjalna/osprzęt

3) DN 80

4) Niedostępne w wersji DW (DN 80)

5) DN 25