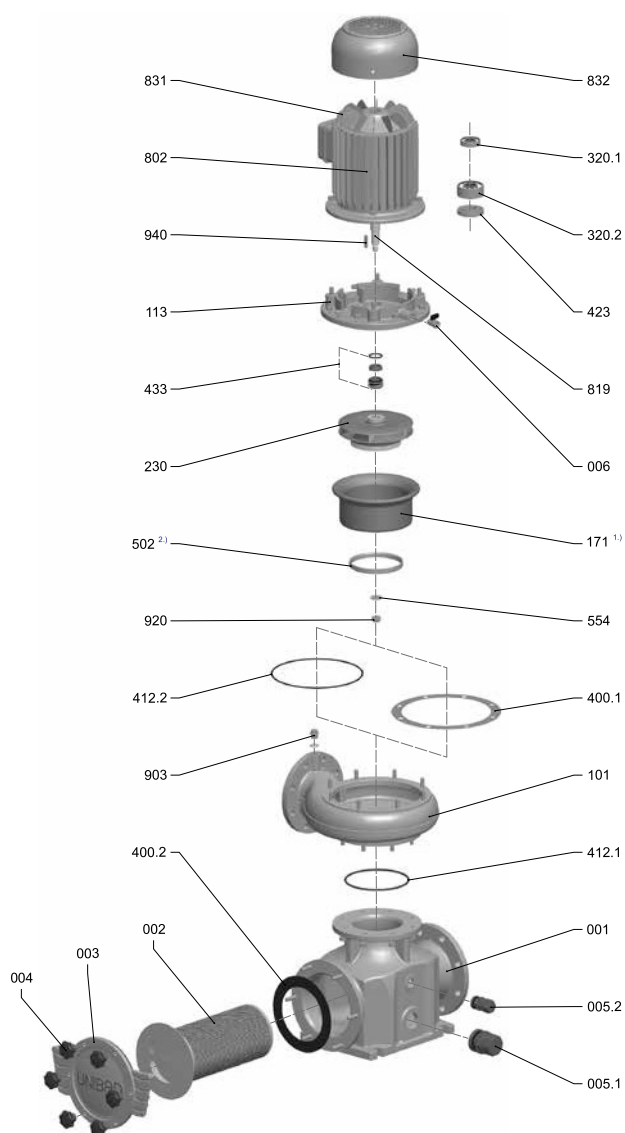


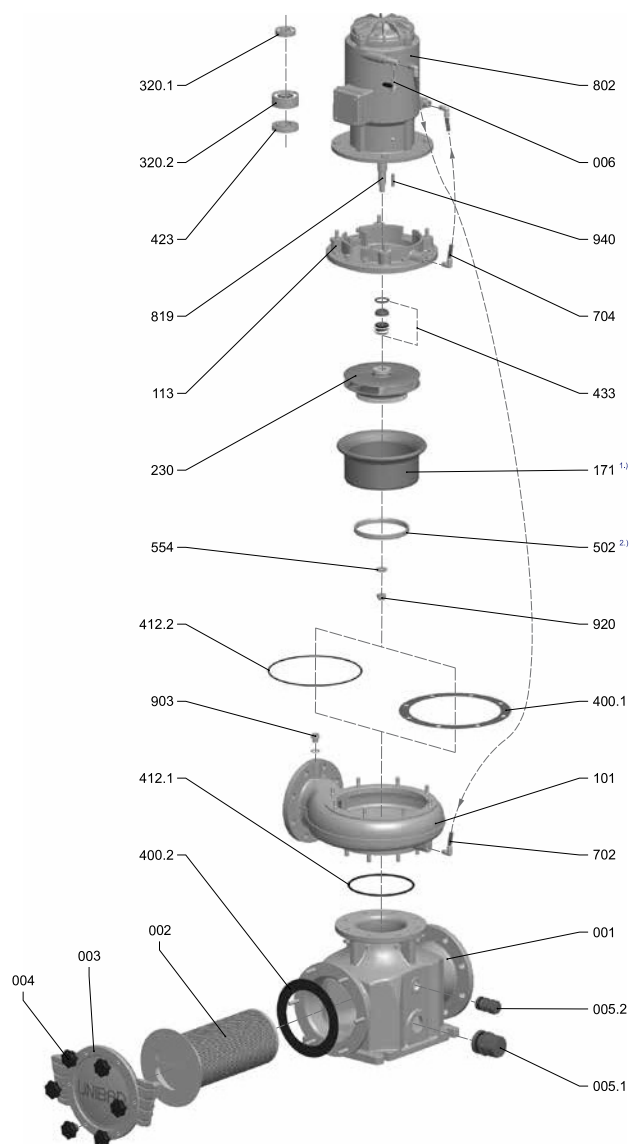
1.2 Rysunek w rozłożeniu na części

Wersja konstrukcyjna X/ X-PM



Rysunek 1a Rysunek w rozłożeniu na części (wersja konstrukcyjna X/ X-PM)

Wersja konstrukcyjna XC



Rysunek 1b Rysunek w rozłożeniu na części (wersja konstrukcyjna XC)

1.) tylko w przypadku wersji ze śmigłem śrubowym.

2.) Dostępne tylko w przypadku wersji z zamkniętym kołem wielokanałowym z tworzywa W3, ale nie w przypadku; 200-250/... oraz 200-270/... .

### Części składowe

|                     |  |
|---------------------|--|
| 001                 | Korpus filtra                          |
| 002                 | Kosz filtra                            |
| 003                 | Pokrywa filtra                         |
| 004                 | Pokrętło                               |
| 005.1               | Złącze śrubowe                         |
| 005.2               | Złącze śrubowe                         |
| 006                 | Zawór kulowy                           |
| 101                 | Korpus pompy                           |
| 113                 | Korpus pośredni                        |
| 171 <sup>1)</sup>   | Kierownica                             |
| 230                 | Wirnik                                 |
| 320.1               | Łożysko toczne (nie po stronie napędu) |
| 320.2               | Łożysko toczne (strona napędu)         |
| 400.1               | Uszczelka płaska                       |
| 400.2 <sup>3)</sup> | Uszczelka płaska                       |
| 412.1               | Uszczelka okrągła                      |
| 412.2               | Uszczelka okrągła                      |
| 423                 | Pierścień labiryntowy                  |
| 433                 | Uszczelnienie mechaniczne              |
| 502 <sup>2)</sup>   | Pierścień rozcięty                     |
| 554                 | Podkładka                              |
| 702                 | przewód powrotny                       |
| 704                 | przewód chłodzący                      |
| 802                 | Silnik jednokadłubowy                  |
| 819                 | Wał silnika                            |
| 831                 | Wentylator                             |
| 832                 | Pokrywa wentylatora                    |
| 903                 | Śruba zamykająca                       |
| 920                 | Nakrętka                               |
| 940                 | Wpust pasowany                         |

### 1.3 Części zużywające się

Wymogi dotyczące doboru części zużywających się odnoszą się do zapotrzebowania w przypadku 2-letniej eksploatacji wg normy DIN 24296.

| Części zużywające się<br>(o ile są na wyposażeniu) | Liczba pomp |   |   |   |   |     |     |        |
|--|-------------|---|---|---|---|-----|-----|--------|
|  | 1           | 2 | 3 | 4 | 5 | 6-7 | 8-9 | 10-... |
| Wirnik   | 1           | 1 | 1 | 1 | 2 | 2   | 2   | 20 %   |
| Komplet uszczelnień mechanicznych                  | 1           | 1 | 1 | 2 | 2 | 2   | 3   | 25 %   |
| Komplet łożysk tocznych                            | 1           | 1 | 1 | 2 | 2 | 2   | 3   | 25 %   |
| Pierścień labiryntowy                              | 1           | 1 | 1 | 2 | 2 | 2   | 3   | 25 %   |
| Pierścień rozcięty                                 | 1           | 2 | 2 | 2 | 3 | 3   | 4   | 50 %   |
| Komplet uszczelek                                  | 2           | 4 | 6 | 8 | 8 | 9   | 12  | 150 %  |

### 1.4 Dane techniczne

#### 1.4.1 Oznaczenie typu

Przykład:

150-270/0304SPXC-PM-W2-V-S

Średnica znamionowa króćca tłoczego DN [mm]

Wymiar konstrukcyjny

Wersja hydrauliczna

Moc silnika [kW]

Przykład: 030 = 3,0 kW

Liczba obrotów

4 = 1500 (60 Hz: 1800) min<sup>-1</sup>

Wariant z wirnikiem

Wersja wykonania

X = standard

XC = wersja z płaszczem chłodzącym

Wersja silnika

= standard

PM = silnik Permanent Magnet

Rodzaj materiału

W0 = tworzywa mieszane

W1 = wszystkie części odlewane z EN-GJL-250

W2 = wszystkie części odlewane z wyjątkiem wirnika z EN-GJL-250, wirnik z CuAl10Fe5Ni5-C

W3 = wszystkie części odlewane z wyjątkiem wirnika z CuSn10-C, wirnik z CuAl10Fe5Ni5-C

W4 = wszystkie części odlewane z 1,4408

W5 = wszystkie części odlewane z EN-GJS-400-15

W6 = wszystkie części odlewane z 1,4439

W9 = wirnik z CuAl10Fe5Ni5-C, korpus pośredni z CuSn10-C, korpus pompy z EN-GJL-250 z warstwą epoksydową nakładaną proszkowo na gorąco

Ustawienie króćca

V = przód

VL = na środku między przodem a stroną lewą

L = lewo

HL = na środku między tyłem a stroną lewą

H = tył

HR = na środku między tyłem a stroną prawą

R = prawo

VR = na środku między przodem a stroną prawą

Konstrukcja

= standard

S = konstrukcja specjalna

<sup>1)</sup> Dostępne tylko w przypadku wersji ze śmigłem śrubowym.

<sup>2)</sup> Dostępne tylko w przypadku wersji z zamkniętym kołem wielokanałowym z tworzywa W3, ale nie w przypadku: 200-250/... oraz 200-270/...

<sup>3)</sup> Dostępne tylko w przypadku koszyka filtra bez wargi uszczelniającej.