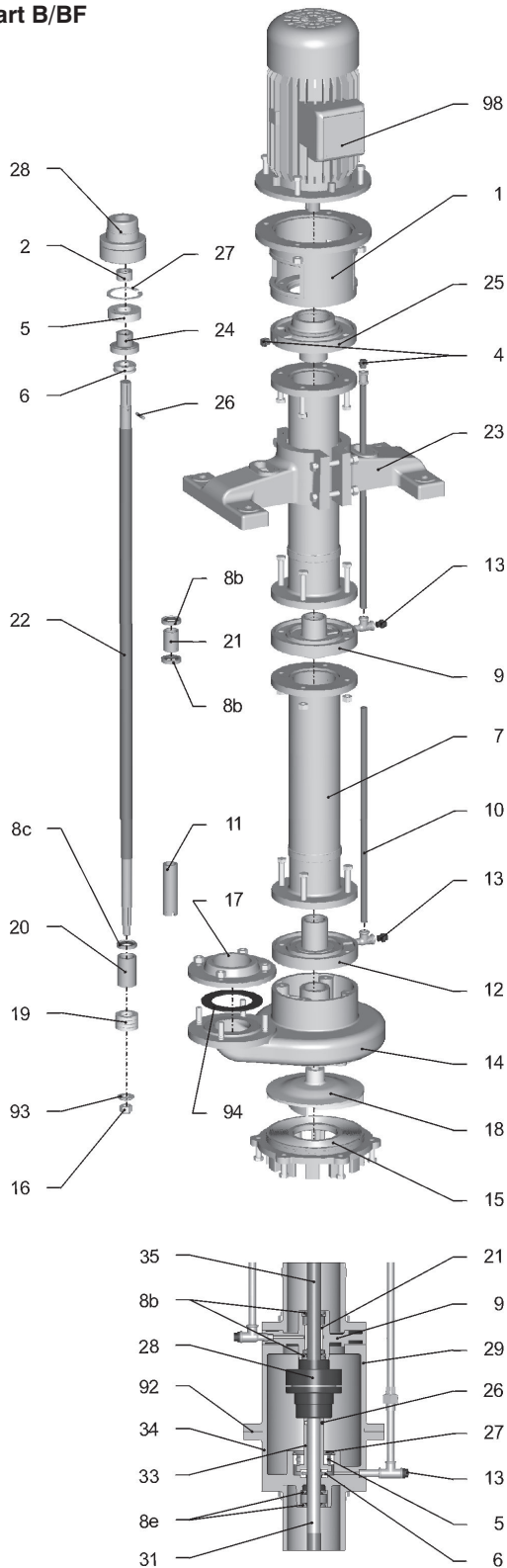


2. Allgemeines

2.1 Explosionsdarstellung

Bauart B/BF



Einzelteile

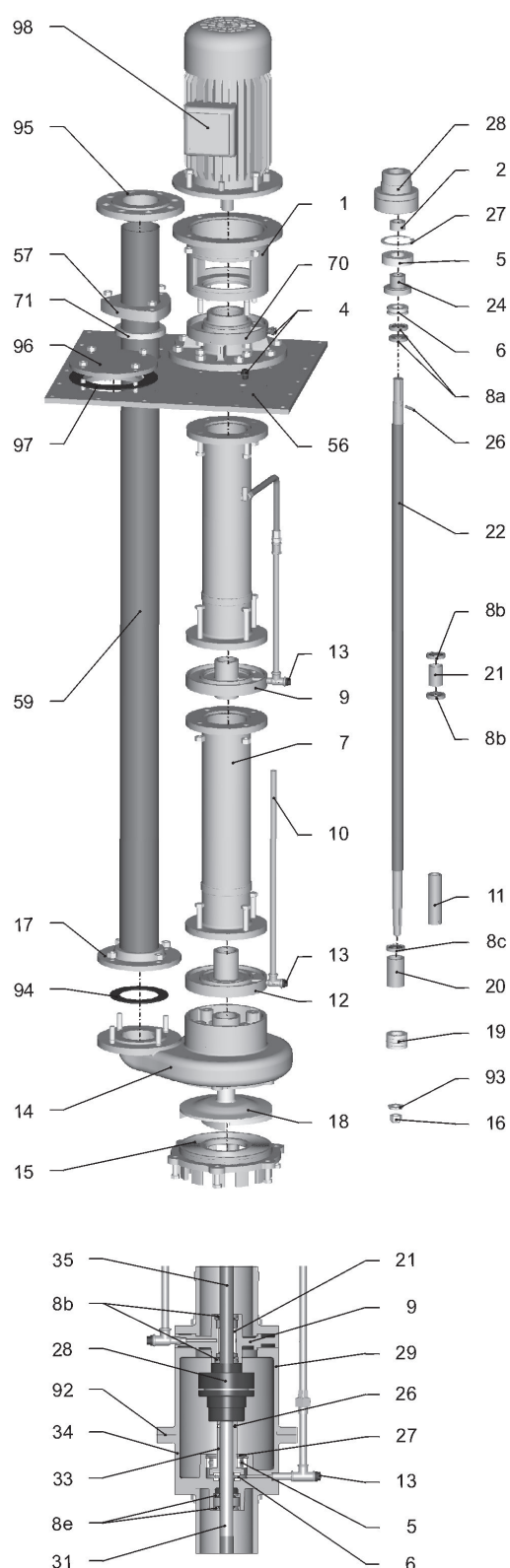
1. Laterne
2. Distanzbuchse**
4. Schmierstelle
5. Rillenkugellager
6. Axial-Rillenkugellager
7. Tragrohr
- 8b. Wellendichtring
- 8c. Wellendichtring
- 8e. Wellendichtring
9. Zwischenlager
10. Schmierleitung
11. Wellenschutzhülse
12. Stopfbuchsenlager
13. Entlüftungsstopfen
14. Gehäuse
15. Deckel
16. Radmutter
17. Gewindeflansch
18. Laufrad
19. Stopfbuchsenpackung*
20. Buchse
21. Buchse
22. Welle
23. Tragfuß
24. Druckhülse
25. Lagerhalter
26. Zylinderkerbstift
27. Sicherungsring
28. Kupplung
29. Haube
31. Untere Welle
33. Druckhülse
34. Lagerhalter
35. Obere Welle
92. Dichtung
93. Scheibe
94. Dichtung
98. Motor

Abb. 2-1a Explosionsdarstellung

* Für DN100 ersetzt durch Wellendichtring 8c

** Bei Ausführung mit Fettschmierpumpe ersetzt durch Keilriemenscheibe

Bauart M/MF



Einzelteile

1. Laterne
2. Distanzbuchse**
4. Schmierstelle
5. Rillenkugellager
6. Axial-Rillenkugellager
7. Tragrohr
- 8a. Wellendichtring
- 8b. Wellendichtring
- 8c. Wellendichtring
- 8e. Wellendichtring
9. Zwischenlager
10. Schmierleitung
11. Wellenschutzhülse
12. Stopfbuchsenlager
13. Entlüftungsstopfen
14. Gehäuse
15. Deckel
16. Radmutter
17. Gewindeflansch
18. Laufrad
19. Stopfbuchsenpackung*
20. Buchse
21. Buchse
22. Welle
24. Druckhülse
26. Zylinderkerbstift
27. Sicherungsring
28. Kupplung
29. Haube
31. Untere Welle
33. Druckhülse
34. Lagerhalter
35. Obere Welle
56. Mannlochdeckel
57. Druckrohrstopfbuchse
59. Druckrohr
70. Traglaterne
71. Druckrohrabdichtung
92. Dichtung
93. Scheibe
94. Dichtung
95. Gewindeflansch
96. Blindflansch
97. Dichtung
98. Motor

Abb. 2-1b Explosionsdarstellung

* Für DN100 ersetzt durch Wellendichtring 8c

** Bei Ausführung mit Fettschmierpumpe ersetzt durch Keilriemenscheibe